

**STATYSTYCZNA KONTROLA
TOWARÓW O WADZE
USTALONEJ**



Czym są produkty pakowane jednostkowo?

Zgodnie z obecnie obowiązującą Dyrektywą 690 (76/211/EWG), produkt w opakowaniu jednostkowym jest definiowany jako **połączenie produktu i indywidualnego opakowania**, w które odnośny produkt jest opakowany.

Produkt jest pakowany jednostkowo, jeżeli bez obecności nabywcy **został umieszczony w opakowaniu** dowolnego rodzaju, **a ilość produktu zawartego w opakowaniu posiada z góry ustaloną wartość** i nie może zostać zmieniona bez otwarcia lub wyraźnego naruszenia opakowania.

Masa nominalna lub objętość nominalna zawartości produktu

paczkowanego jednostkowo to masa lub objętość wskazana na danym opakowaniu, która odpowiada ilości produktu, którą opakowanie powinno zawierać. Rzeczywistą zawartością produktu w opakowaniu jednostkowym jest ilość pod względem masy lub objętości produktu, jaką opakowanie rzeczywiście zawiera.

Towary w opakowaniu jednostkowym muszą być zgodne z przepisami tej Dyrektywy, mogą być oznaczone znakiem EWG i dalej zwane **“Towary w opakowaniu jednostkowym EWG”**.



DLACZEGO POWINIENESZ SPRAWDZAĆ WAGĘ PRODUKTÓW W OPAKOWANIU JEDNOSTKOWYM?

Sprawdzenie wagi produktów w opakowaniach jednostkowych jest niezbędne dla zapewnienia jakości procesu produkcyjnego i ochrony zarówno kupującego jak i producenta.

Kontrola statystyczna podlega przepisom prawa wspólnotowego nr 76/211/ EWG oraz, w zależności od kraju, jest regulowana obowiązującym ustawodawstwem krajowym. Kontrole produkcji mogą być konieczne, nawet jeśli nie są wykorzystywane do legalnego użytku w celach handlowych, ale także do wewnętrznego użytku w fabryce, w celu monitorowania wydajności cyklu produkcyjnego.

W tym przypadku kryteria kontroli nie są już określane przez prawo, ale mogą być dostosowane do Twoich wymagań produkcyjnych.





3. JAKIE KORZYŚCI PŁYNĄ DLA PRODUCENTA Z PRZEPROWADZANIA TYCH SYSTEMÓW KONTROLI?

Identyfikowalność partii i zapewnienie **doskonałej zgodności** wyprodukowanego opakowania wyklucza wszelkie reklamacje dotyczące niezgodności. Kontrola jakości produkowanych partii zgodnie z obowiązującymi przepisami prawa.

Częste kontrole produkowanego opakowania eliminują ryzyko przepełnienia, a w konsekwencji prowadzą do oszczędności kosztów dzięki zmniejszeniu nadwyżek produktów.



CO SIĘ DZIEJE, GDY DYSTRYBUTOR LUB KONSUMENT ZNAJDUJE NIEZGODNOŚĆ?

Jeżeli dystrybutor znajdzie niezgodny produkt, zwykle może odmówić przyjęcia dostawy towaru z oczywistymi konsekwencjami dla producenta. Grozi to również pogorszeniem relacji z dostawcą.

W przypadku, gdy konsument natrafi na opakowanie o zbyt małej masie i złoży skargę do właściwego urzędu, spowoduje to wszczęcie dochodzenia, które może doprowadzić do sprawy oszustwa handlowego.



W praktyce, **jak przeprowadziłbyś** kontrolę produktów pakowanych?

KONTROLĘ PRZEPROWADZA SIĘ WYKONUJĄC WAŻENIE PRZY UŻYCIU ZATWIERDZONYCH WAG LEGALIZOWANYCH DO UŻYTKU HANDLOWEGO. WYBORU NAJBARDZIEJ ODPOWIEDNIEJ WAGI NALEŻY DOKONAĆ ZGODNIE Z KRYTERIAMI WYZNACZONYMI PRZEZ PRAWO.

ISTNIEJĄ DWIE GŁÓWNE METODY KONTROLI:

- Ciągła kontrola partii/serii produkcyjnej oznacza, że każda wyprodukowana paczka jest ważona przez zatwierdzoną wagę. Co prowadzi do eliminacji wszystkich pakowanych produktów wykraczających poza zakres tolerancji, w konsekwencji cała partia / seria produkcyjna jest w pełni zgodna.
- Statystyczne pobieranie próbek, które odpowiada ważeniu, przy użyciu zatwierdzonej wagi, próbki pakowanych produktów pobranych z całej partii /serii produkcyjnej podczas produkcji, zgodnie z metodami i

czasami przewidzianymi przez prawo. W tym przypadku zaleca się zakup wagi inteligentnej potrafiącej automatycznie wykonywać wszystkie obliczenia i weryfikacje wymagane przez prawo i dostarczyć wyniki partii /serii produkcyjnej w czasie rzeczywistym, znacznie upraszczając i przyspieszając operacje pobierania próbek. W obu przypadkach producent musi zachować dane każdej partii/ serii produkcyjnej celem zaświadczenia w przypadku kontroli lub sporu dotyczącego prawidłowości przeprowadzenia badań i zgodności sprzedawanego materiału.





JAKIMI KRYTERIAMI KIERUJESZ SIĘ PRZY WYBORZE NAJBARDZIEJ ODPOWIEDNIEJ WAGI DO PRZEPROWADZANIA KONTROLI?

Obecne prawodawstwo w jasny sposób określa, jaką podziałkę odczytów musi posiadać dana waga, aby była odpowiednia do przeprowadzania kontroli w oparciu o masę nominalną do sprawdzenia.

ILOŚĆ NOMINALNA DO WAŻENIA	PODZIAŁKA ODCZYTU „E” WAGI
WAGA DOWOLNA	0,1g
od 10g	0,2g
od 50g	0,5g
od 200g	1g
od 2 kg	2g
od 5kg	5g
od 10kg	10g
od 20kg	20g
od 50kg	50g

TABELA 1

Na przykład, jeśli musisz sprawdzić opakowanie makaronu 500 g, waga powinna posiadać podziałkę do odczytu „e” wynoszącą 1g.

W SKRÓCIE, AKIE KROKI POWINIEN PODJĄĆ PRODUCENT ABY ZACHOWAĆ ZGODNOŚĆ?



Sprawdź czy dany produkt jest częścią rodziny pakowanej jednostkowo e.



Zdecyduj czy wykonać kontrolę integralną czy statystyczną.



Kup wagę zatwierdzoną w zakresie właściwości pokazanych w tabeli 1.

WAGI

KDQ - EKRAN DOTYKOWY

Zaprojektowany do kontroli statystycznej.



Wagi serii KDQ są idealnym rozwiązaniem do wdrożenia zgodnej z prawem, pełnej lub dostosowanej kontroli statystycznej (zgodnie z Dyrektywą EWG 76/211).

Zostały zaprojektowane specjalnie w celu zaoferowania klientowi produktu jakościowego o wysokiej wydajności, zaprojektowanego z myślą o dużej wytrzymałości w miarę upływu czasu.

Wagi KDQ są produkowane z wykorzystaniem wskaźnika ekranu dotykowego serii 3590EGT i platform precyzyjnych serii "T".

MATERIAŁY JAKOŚCI

Wskaźnik wagi wykonany jest ze stali nierdzewnej AISI304 i jest uszczelniony tak, aby spełniał wymagania klasy ochrony IP68 przed wnikaniem wody i pyłu (wodoodporny) o wysokiej jakości wykończenia.

Pomost wagowy serii "T" jest wyposażony w aluminiowy czujnik tensometryczny wysokiej dokładności, płytę ze stali nierdzewnej, regulowane nóżki i poziomice. Dostępny jest również w wersji całkowicie wykonanej ze stali nierdzewnej AISI304 przeznaczonej dla przemysłu spożywczego.

ZAAWANSOWANE TECHNOLOGIE

6-calowy ekran dotykowy może udostępniać wszystkie dane próbkowania na jednym ekranie.

Zintegrowane trójkierunkowe światło kontrolne pokazuje w czasie rzeczywistym, czy waga jest niska, właściwa czy wysoka, zgodnie z ustalonymi kryteriami.

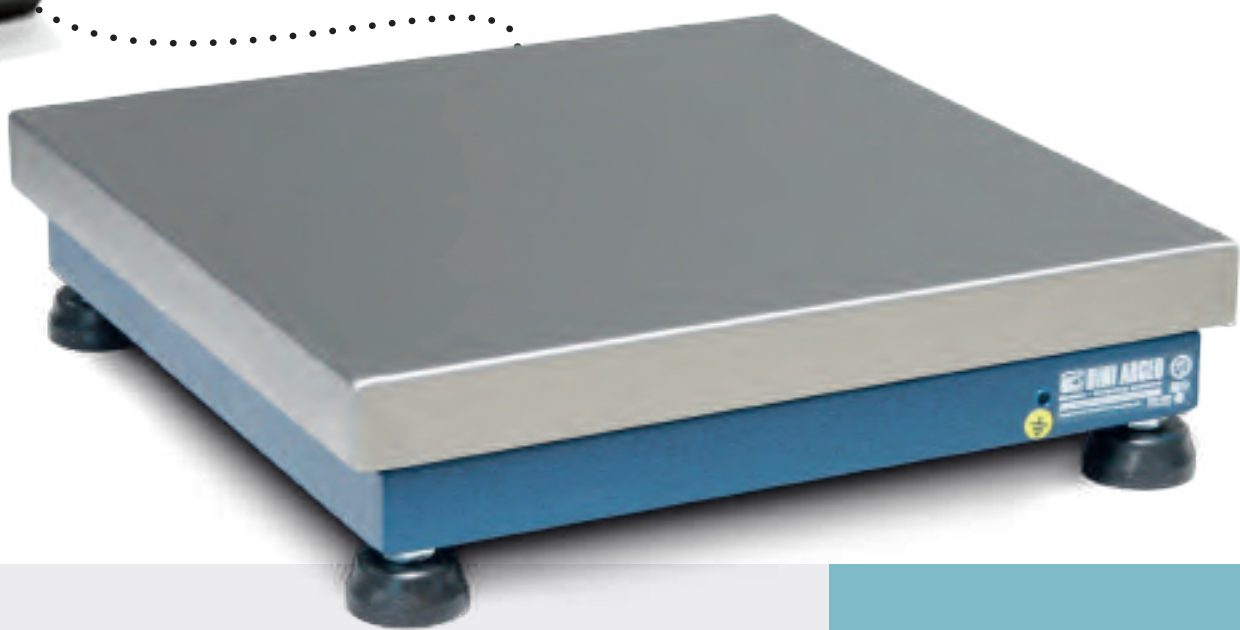
ROZWIĄZANIA DOPASOWANE DO KLIENTA

Wszystkie produkty są projektowane i produkowane we Włoszech i oferują wysoki stopień konfigurowalności i dostosowania do wymagań klientów.

Ponadto szeroka gama dostępnych akcesoriów pozwala tworzyć rozwiązania mobilne zdolne do interakcji z komputerem, siecią firmową, tabletem, smartfonem, itp.



KDQ TOUCH



ZATWIERDZONE
DO LEGALNEGO WYKORZYSTANIA W HANDLU



Wagi KDQ są zatwierdzone do legalnego użytku w handlu i oferują bardzo wysoką wydajność ważenia, do 2 x 6000e wielu zakresów.

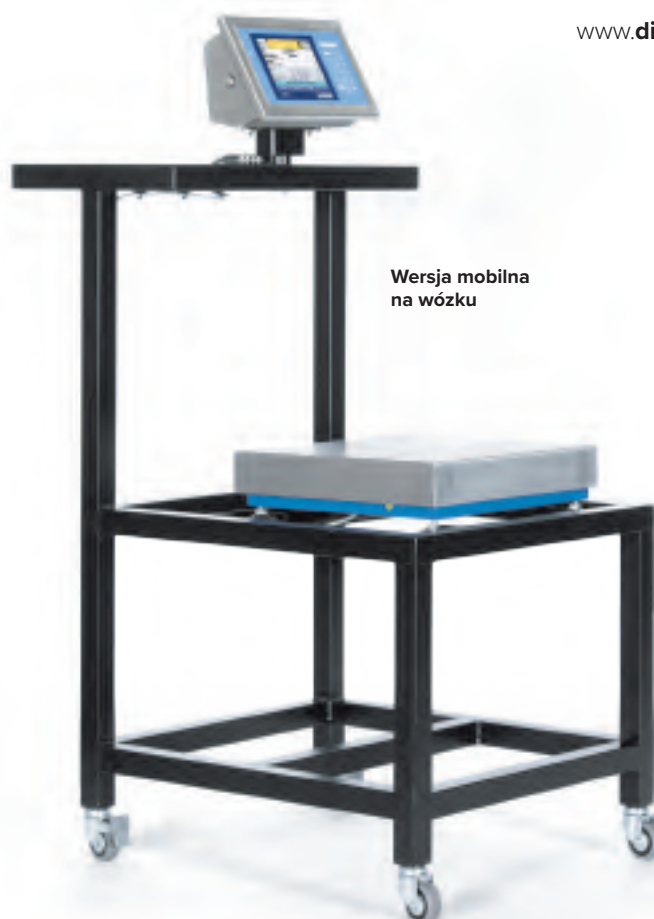
Zaletą oferowaną użytkownikowi jest możliwość sprawdzenia produktów w opakowaniach jednostkowych o różnych zakresach wagowych przy użyciu tej samej wagi.

2x3000e
6000e
2x6000e

ROZWIĄZANIA DOPASOWANE DO KLIENTA ABY SPEŁNIĆ KAŻDĄ POTRZEBĘ.



Wersja
na ladę



Wersja mobilna
na wózku

POWIERZCHNIA OBCIĄŻENIA	WYDAJNOŚĆ	ZATWIERDZONA PODZIAŁKA ODCZYTU „e” do statystycznego legalnego / pełnego sprawdzenia w zakresie legalnego wykorzystania w handlu.	PODZIAŁKA ODCZYTU “d” DO WEWNĘTRZNEGO UŻYTKU W ZAKŁADZIE PRODUKCYJNYM w celu indywidualnego / pełnego sprawdzenia.
230x330	od 3 do 15kg	od 1 do 5g	od 0,1 do 2g
330x330	od 6 do 30kg	od 1 do 10g	od 0,2 do 5g
400x400	od 15 do 150kg	od 2 do 50g	od 0,5 do 20g
400x500	od 30 do 150kg	od 5 do 50g	od 1 do 20g
500x500	od 30 do 150kg	od 5 do 50g	od 1 do 20g
500x600	od 60 do 300kg	od 10 do 100g	od 2 do 50g
600x600	od 60 do 300kg	od 10 do 100g	od 2 do 50g
700x700	od 150 do 600kg	od 50 do 200g	od 10 do 100g



A JEŚLI POTRZEBUJESZ WIĘKSZEJ DOKŁADNOŚCI?

Nie ma sprawy, oto ROZWIĄZANIE DLA CIEBIE!

Łącząc się przez port szeregowy z wagą
wysokiej dokładności, możliwe jest
sprawdzenie towarów w opakowaniach
jednostkowych ważących zaledwie kilka
gramów, zgodnie z tabelą 1 przedstawioną
powyżej.



KDO TOUCH

W1	GROSS	250	1
			12:02 05/08/13
TARE	10	OPERATOR	Marco
LINE - LOT	1234567890	COMMENT	
ARTICLE	Yogurt 250g		
TARGET	250 g	WGH. OVER T1	0
T1	9 g	WGH. OVER T2	0
T2	18 g	WGH. UNDER T1	0
AVERAGE WEIGHT	250.0 g	WGH. UNDER T2	0
WEIGHS	001/030	WGH. OK	1
4 WAITING SAMPLE 002/030			
START	CHECK	CANCEL	>>

WYŚWIETLACZ EKRANU DOTYKOWEGO

cenna pomoc w przyspieszeniu operacji kontrolnych.

Dzięki 6-calowemu wyświetlaczowi ekranu dotykowego, sprawdzenie nowej próbki jest bardzo proste:

- 1 Waga jest wyraźnie wskazana w górnej części wyświetlacza wraz z masą tara opakowania jednostkowego.
- 2 Wszystkie dane z bieżącej partii są łatwo dostępne przez cały czas.
- 3 Dane statystyczne są dostępne i aktualizowane w czasie rzeczywistym.
- 4 Komunikaty prowadzą operatora przez całą próbkę.

JOHN SMITH LTD
5TH AVENUE
LONDON
www.johnsmith.ltd.uk



LINE 2
LOT: 35232
SPAGHETTI
PACKAGE 350g
TARGET: 350 g

WGT 1 350 g

MADE 13/10/2012 14:45

Best before 13/10/2012
Keep at 4°C

Wydruk można w pełni dostosować do potrzeb klienta.

WHITE CLARK LTD
15TH AVENUE
BIRMINGHAM
www.whiteclark.ltd.uk




LINE 0
LOT: AA21456FH12
OPERATOR: ALEX
WORK SHIFT: AFTERNOON
PRODUCT CODE: 124
CHIPS conf. 500 g
TARGET: 500.00 g

BEGIN TIME DATE 05/04/2012 13:10

1	500.00 g
2	500.00 g
3	500.00 g
3	500.00 g

JOHN BROWN LTD
10 MARKET STREET
LIVERPOOL
www.johnbrown.ltd.uk



LINE 5
LOT: 1234567890
ORANGE JUICE
TARGET: 100.00 ml

BEGIN TIME DATE 05/04/2012 13:10

1	90.00 ml
2	100.00 ml
3	100.00 ml
3	100.00 ml

END TIME DATE 05/04/2012 16:25

TARGET	500.00 g
T1	15.00 g
T2	30.00 g
AVERAGE WGT.	0 g
STD. DEV.	500.00 g
WGT > T1	0
WGT > T2	0
WGT > T3	0
WGT < T1	0
WGT < T2	0
WGT < T3	0
WGT OK	30
MAX WGT	500.00 g
MIN WGT	500.00 g

**** LOT ACCEPTED ****

END TIME DATE 05/04/2012 16:25

TARGET	100.00 ml
T1	4.50 ml
T2	9.00 ml
AVERAGE WGT.	99.67 ml
STD. DEV.	2.50 ml
WGT > T1	0
WGT > T2	0
WGT > T3	0
WGT < T1	0
WGT < T2	1
WGT < T3	0
WGT OK	29
VOL. MAX	100.00 ml
VOL. MIN	90.67 ml

**** LOT REFUSED ****

KLUCZ USB

DO ZAPISU WAŻEŃ.
100% JAKOŚCI, BEZPIECZEŃSTWA,
PROFESJONALNOŚCI.



Dzięki kluczowi USB wbudowanemu we wskaźnik masy każda partia/ seria produkcyjna, wraz ze swoją wagą i raportem statystycznym, jest automatycznie rejestrowana w czasie rzeczywistym i jest dostępna w formacie Excel do dalszego przetwarzania.

Pojemność klucza pamięci to 5 000 000 ważeń, dzięki czemu można zarejestrować miesiące ciągłej pracy bez konieczności przenoszenia danych na komputer.

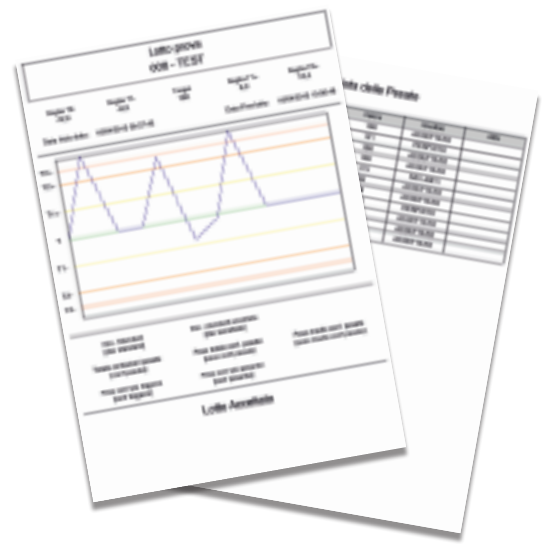
Dane zarejestrowane na kluczu można dostosować i odróżnić od drukowania na papierze: oba urządzenia działają niezależnie.

	A	B	C	D	E	F	G	H	I	J	K	L	M	N	O
1	Begin Date	Begin Time	Product	Nom. Quantity (g)	Operator	Lot	Tare (g)	T1 (g)	T2 (g)	Max WGT (g)	Min WGT (g)	Std. Dev.	n° refuse	n° comply	conformity
2	23/10/12	15:05	Yogurt - conf. 150g	150	4	2012-547	25	6	12	150	150	0	0	30	Accepted
3	24/10/12	09:00	Yogurt - conf. 500g	500	3	2012-548	30	9	18	500	500	0	0	30	Accepted
4	25/10/12	10:45	Yogurt - conf. 250g	250	5	2012-549	28	9	18	250	250	0	0	30	Accepted
5	26/10/12	13:50	Yogurt - conf. 150g	150	2	2012-550	25	6	12	150	150	0	0	30	Accepted
6	27/10/12	08:24	Yogurt - conf. 500g	500	4	2012-551	30	9	18	500	500	0	0	30	Accepted
7	28/10/12	11:40	Yogurt - conf. 150g	150	1	2012-552	25	6	12	150	150	0	0	30	Accepted
8	29/10/12	12:00	Yogurt - conf. 500g	500	3	2012-553	30	9	18	500	500	0	0	30	Accepted
9	30/10/12	16:50	Yogurt - conf. 500g	500	2	2012-554	30	9	18	500	500	0	0	30	Accepted
10	31/10/12	08:00	Yogurt - conf. 500g	500	4	2012-555	30	9	18	500	500	0	0	30	Accepted
11	01/11/12	09:00	Yogurt - conf. 150g	150	1	2012-556	25	6	12	150	150	0	0	30	Accepted
12	02/11/12	12:26	Yogurt - conf. 250g	250	2	2012-557	28	9	18	250	250	0	0	30	Accepted
13	03/11/12	13:10	Yogurt - conf. 150g	150	4	2012-558	25	6	12	150	150	0	0	30	Accepted
14	04/11/12	10:20	Yogurt - conf. 250g	250	3	2012-559	28	9	18	250	250	0	0	30	Accepted
15	05/11/12	13:27	Yogurt - conf. 150g	150	2	2012-560	25	6	12	150	150	0	0	30	Accepted
16	06/11/12	14:32	Yogurt - conf. 150g	150	4	2012-547	25	6	12	150	150	0	0	30	Accepted
17	07/11/12	15:54	Yogurt - conf. 250g	250	3	2012-548	28	9	18	250	250	0	0	30	Accepted
18	08/11/12	16:25	Yogurt - conf. 500g	500	5	2012-549	30	9	18	500	500	0	0	30	Accepted
19	09/11/12	12:05	Yogurt - conf. 150g	150	2	2012-550	25	6	12	150	150	0	0	30	Accepted
20	10/11/12	08:00	Yogurt - conf. 500g	500	4	2012-551	30	9	18	500	500	0	0	30	Accepted
21	11/11/12	15:00	Yogurt - conf. 150g	150	1	2012-552	25	6	12	150	150	0	0	30	Accepted
22	12/11/12	09:38	Yogurt - conf. 500g	500	3	2012-553	30	9	18	500	500	0	0	30	Accepted
23	13/11/12	09:49	Yogurt - conf. 500g	500	2	2012-554	30	9	18	500	500	0	0	30	Accepted
24	14/11/12	11:57	Yogurt - conf. 500g	500	4	2012-555	30	9	18	500	500	0	0	30	Accepted
25	15/11/12	10:00	Yogurt - conf. 150g	150	1	2012-556	25	6	12	150	150	0	0	30	Accepted
26	16/11/12	14:24	Yogurt - conf. 500g	500	2	2012-557	30	9	18	500	500	0	0	30	Accepted
27	17/11/12	15:13	Yogurt - conf. 150g	150	4	2012-558	25	6	12	150	150	0	0	30	Accepted
28	18/11/12	16:07	Yogurt - conf. 250g	250	3	2012-559	28	9	18	250	250	0	0	30	Accepted
29	19/11/12	11:02	Yogurt - conf. 150g	150	2	2012-560	25	6	12	150	150	0	0	30	Accepted
30															
31															
32															



WEICHECK

PROGRAM KOMPUTEROWY DO NADZORU KONTROLI LINII PRODUKCYJNYCH



- **Bazy danych produktów**, pojemników, produkcji, statystyk, operatorów, systemów tolerancji, dodatkowych tar, planów próbkowania (powiązanych z każdym artykułem) i poziomów jakości.
- **Zaprojektowany do analizy statystycznej** na podstawie tabel zawartych w Dyrektywie 690/78 i norm UNI ISO 2859 lub na podstawie tabel bezpośrednio skonfigurowanych przez użytkownika.
- **Zarządzanie kilkoma liniami produkcyjnymi** (niezależnymi punktami ważenia), możliwość aktualizacji bazy danych zawierającej wszystkie dane artykułów, produkcji, zaakceptowane lub odrzucone partie / serie produkcyjne, operatorów i dane statystyczne każdej próbki.
- **Zarządzanie pamięcią fiskalną** na wskaźniku wagi, która gwarantuje zatwierdzenie systemu.
- **Zgłaszanie końca partii / serii produkcyjnej i przetwarzania / drukowania ogólnej "Opinii"** ze szczegółowymi informacjami na temat "Akceptacji" lub "Odrzucenia" partii / serii produkcyjnej zgodnie z przydzielonym planem pobierania próbek, systemem tolerancji i poziomem jakości, jaki należy osiągnąć; rejestrowanie bazy danych ważeń historycznych w celu dalszego przetwarzania.
- **Sprawdzanie postępu produkcji w czasie rzeczywistym** za pomocą wykresu rozkładu próbek w zakresie wykrywania.
- **Eksportowanie/ importowanie** do programu **danych** lub **baz danych** klienta na podstawie dostarczonych specyfikacji.



“YOUR WORLDWIDE PARTNER FOR WEIGHING”



A RICE LAKE WEIGHING SYSTEMS COMPANY

COMPANY HEADQUARTERS

Via Della Fisica, 20
41042 Spezzano di Fiorano Modena - Italy
Tel. +39.0536 843418

SERVICE ASSISTANCE

Via Dell'Elettronica, 15
41042 Spezzano di Fiorano Modena - Italy
Tel. +39.0536 921784

OTHER DINI ARGEO LOCATIONS

DINI ARGEO WEIGHING INSTRUMENTS Ltd
China

DINI ARGEO UK Ltd
United Kingdom

DINI ARGEO FRANCE sarl
France

DINI ARGEO GMBH
Germany

DLACZEGO WARTO WYBRAĆ DINI ARGEO?



SERWIS I WYSYŁKA NA CAŁYM ŚWIECIE

Międzynarodowa grupa z oddziałami w Ameryce, Europie, Indiach, Chinach, Meksyku i Oceanii, z ponad 900 pracownikami i siecią wyspecjalizowanych partnerów w 130 krajach na całym świecie.



SZYBKA WYSYŁKA SHIPPING

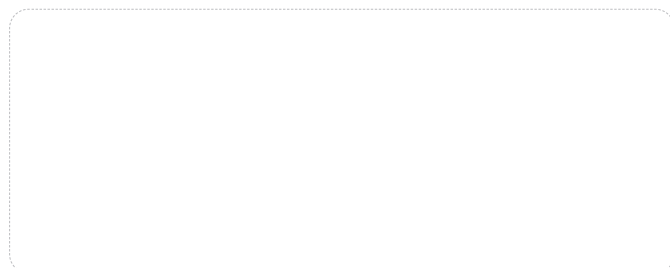
Dini Argeo posiada w swoich magazynach kompletne systemy wagowe, które można szybko wysłać.



WYPRODUKOWANE W WŁOSZACH

Rozwiązania wagowe Dini Argeo są produkowane we Włoszech i gwarantują najwyższe standardy jakości.

SPRZEDAŻ I USŁUGI POMOCY TECHNICZNEJ



Mod **KDQ-CPL**

P/N
KDQ-CPL

Sn
NOSN

KDQ-CPL/NOSN

Rev. 01.03.2023